

Poświadczam zgodność niniejszej kopii z treścią materiału państwowego zasobu geodezyjnego i kartograficznego

STAŁOSTA KĘPIŃSKI

Mapa syl-kys

030004, 2018, 2404

Wyrys z mapy sytuacyjno-wysokościowej

2018-11-27

(data wykonania kopii)

Skala 1:1000




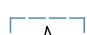

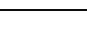
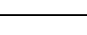
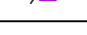

Województwo: wielkopolskie

kępiński

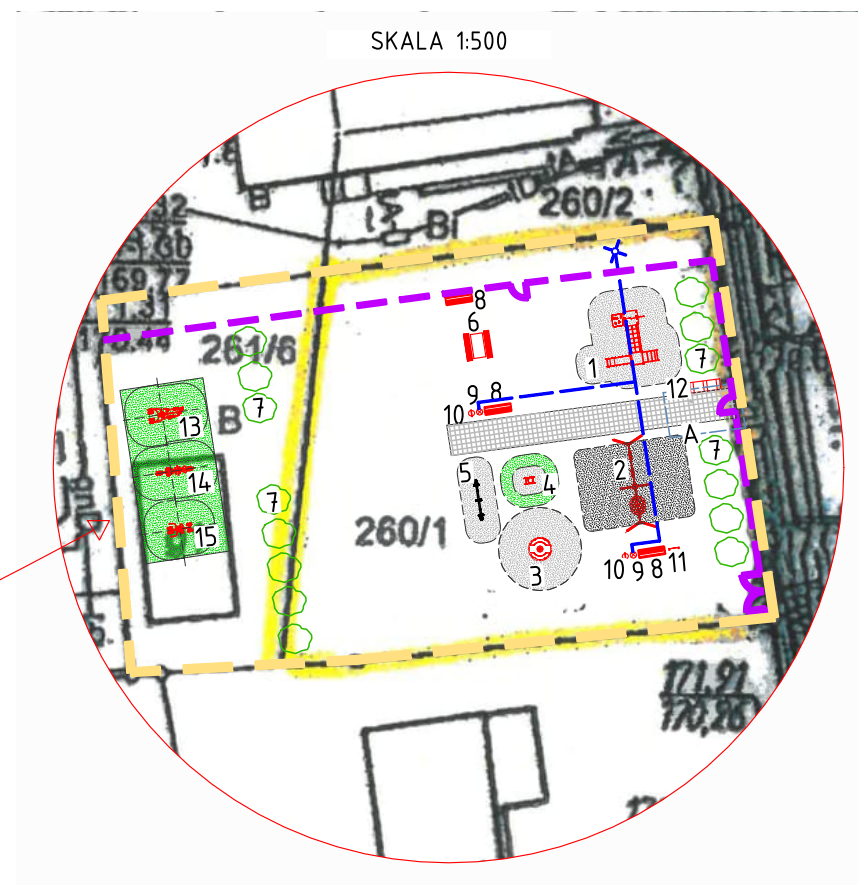
Jednostka ewidencyjna: Łęka Opatowska - obszar wiejski

Obręb ewidencyjny: OPATÓW

LEGENDA

	projektowana nawierzchnia bezpieczna z materiału syntetycznego
	projektowana nawierzchnia bezpieczna z darni
	nawierzchnia z kostki brukowej
	istniejące utwardzenie - przeznaczone do rozbiórki
	granica działek objętych opracowaniem
	projektowane ogrodzenie
	projektowana furtka / brama
	istniejący słup energetyczny
	przewód zasilający projektowane oświetlenie

SKALA 1:500



URZĄDZENIA PLACU ZABAW

- 1) Zestaw sprawnościowy
- 2) Huśtawka potrójna
- 3) Karuzela
- 4) Bujak
- 5) Huśtawka wagowa
- 6) Stół drewniany z ławkami

OBIEKTY MAŁEJ ARCHITEKTURY

- 7) zielen izolacyjna np. Thuja
- 8) ławka z oparciem
- 9) Lampa oświetleniowa
- 10) Kosz na śmieci
- 11) Tablica z regulaminem
- 12) Stojak na rowery

URZĄDZENIA SIŁOWNI ZEWNĘTRZNEJ

- 13) biegacz-orbitrek
- 14) prasa nożna+wisłarż
- 15) stepper + wahadło

Jednostka projektowa

EREM Pracownia Projektowa
Radosław Maciejewski
Mroczeń 2008, 63-604 Baranów,
tel. 501 896 393,
e-mail: erempracownia@wp.pl

Tytuł projektu

Budowa placu zabaw oraz siłowni zewnętrznej w Opatowie

Lokalizacja inwestycji:

Opatów, 63-645 Łęka Opatowska
dz. nr 260/1, 261/6, obręb nr: 300804_2

Inwestor:

Gmina Łęka Opatowska
ul. Akacyjowa 4, 63-645 Łęka Opatowska

Nazwa rysunku:

PROJEKT ZAGOSPODAROWANIA TERENU

Status rysunku

projekt do zgłoszenia robót

Projektant architektury:
mgr inż. arch. R. Maciejewski
nr upr. WP-DIA/OKK/UpB/19/2009

Podpis

Skala projektu
1:1000, 1:500

Data
18 luty 2020r.

Arkusz nr

PZT-1

Str.