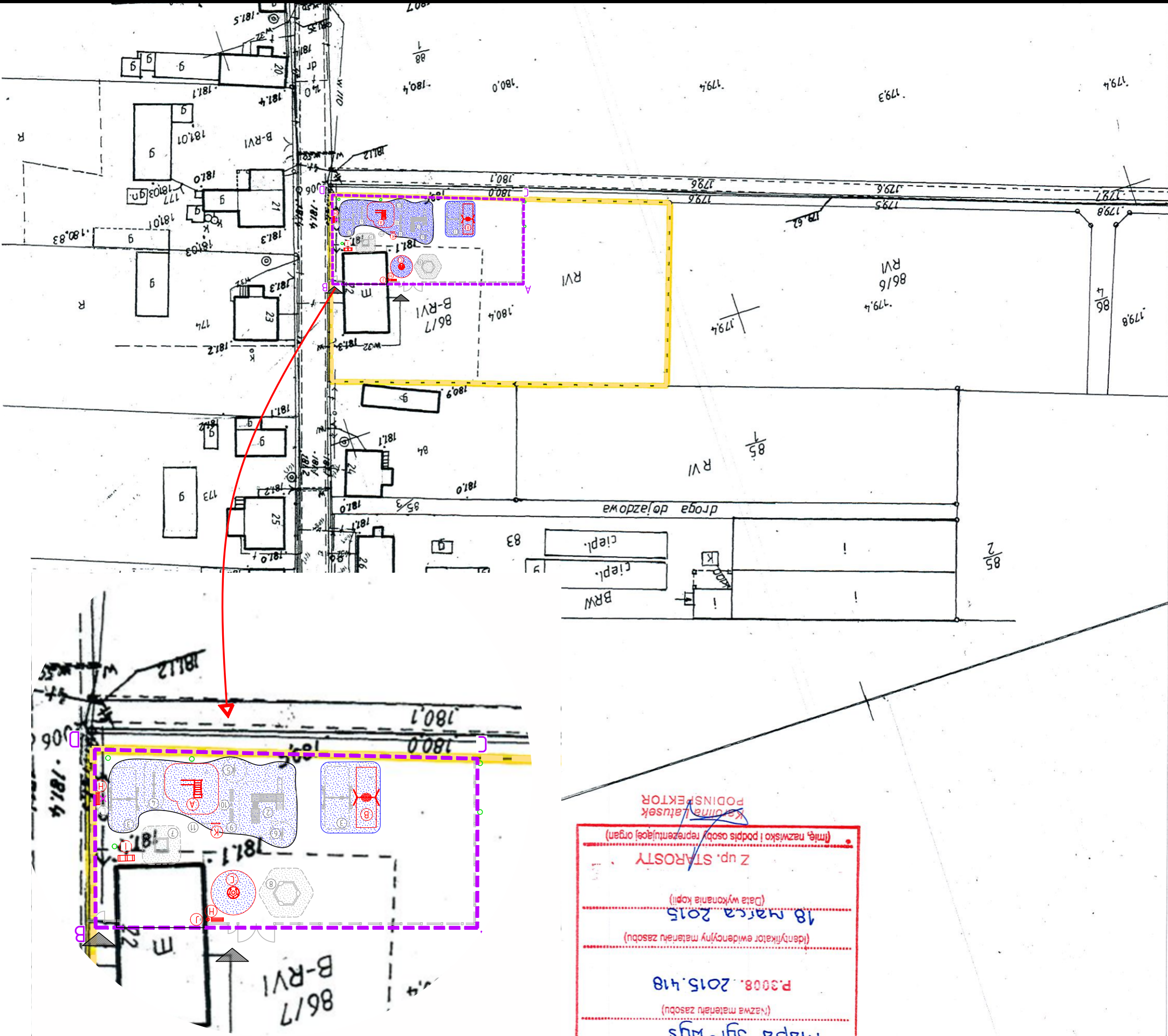


Wies. PŁASKI 1:1000
Gmina ŁĘKA OPAŁOWSKA
Powiat KĘPIŃSKI
Województwo: wielkopolskie

Poswiadcza się zgodność niniejszej kopii z treścią materiału państwowego zasobu geodezyjnego i kartograficznego

STAROSTA KĘPIŃSKI
mapa syf - wys
P.3008.2015.418
(nazwa materiału zasobu)
(identyfikator ewidencyjny materiału zasobu)
18 marca 2015
(Data wykonania kopii)
Z up. STAROSTY
(Imię, nazwisko i podpis osoby reprezentującej organ)
Karolina Latusek
PODINSPEKTOR



- Istniejące wyposażenie placu zabaw:**
- 2. Zestaw zabawowy "Bastylia 2" - 1szt
 - 3. Huśtawka wahadłowa podwójna - 1szt
 - 4. Huśtawka wagowa - 1szt
 - 5. Bujak sprężynowy "Konik" - 1szt
 - 6. Bujak sprężynowy "Dingo" - 1szt
 - 7. Piaskownica 1 - 1szt
 - 8. Piaskownica 2 - 1szt
 - 9. Ławka - 1szt
 - 10. Kosz na śmieci - 2szt
 - 11. Tablica informacyjna - 1szt
- Istniejące ogrodzenie**
- Istniejące wejście na teren placu zabaw
- Projektowane doposażenie placu zabaw:**
- A. Zestaw sprawnościowy - 1szt
 - B. Huśtawka typu bocianie gniazdo - 1szt
 - C. Karuzela - 1szt
- Projektowane elementy meblej architektury:**
- H. Ławka - 2szt
 - I. Stojak na rowery - 1szt
 - J. Kosz na śmieci - 1szt
 - K. Tablica informacyjna - 1szt
- Istniejące obiekty przeznaczone do demontażu**
- L. Ławka drewniana - 1szt
- Legenda:**
- graniczna nawierzchnia bezpieczna
 - syntetyczna
 - projektowana nawierzchnia bezpieczna
 - trawista
 - istniejące drzewa
 - graniczna opracowania
 - graniczna działki

Jednostka projektowa
ERM Pracownia Projektowa
ul. Piłsudskiego 10, 63-604 Baranów,
tel. 501 696 393,
e-mail: ermpracownia@wp.pl

Tytuł projektu
Modernizacja wraz z rozbudową placu zabaw w Płaskach

Lokalizacja inwestycji:
Płaski, 63-645 Łęka Opatowska
dz. nr 86/7, obręb nr: 300804_2 0006 Płaski

Inwestor:
Gmina Łęka Opatowska
ul. Akacjowa 4, 63-645 Łęka Opatowska

Nazwa rysunku:
PROJEKT ZAGOSPODAROWANIA TERENU

Status rysunku
projekt do zgłoszenia robót

Projektant architektury:
mgr inż. arch. R. Maciejewski
nr upr. WP-01A/OKK/UPB/19/2009

Skala projektu
1:1000, 1:500

Str.
PZT-1

Data
24 stycznia 2021r.