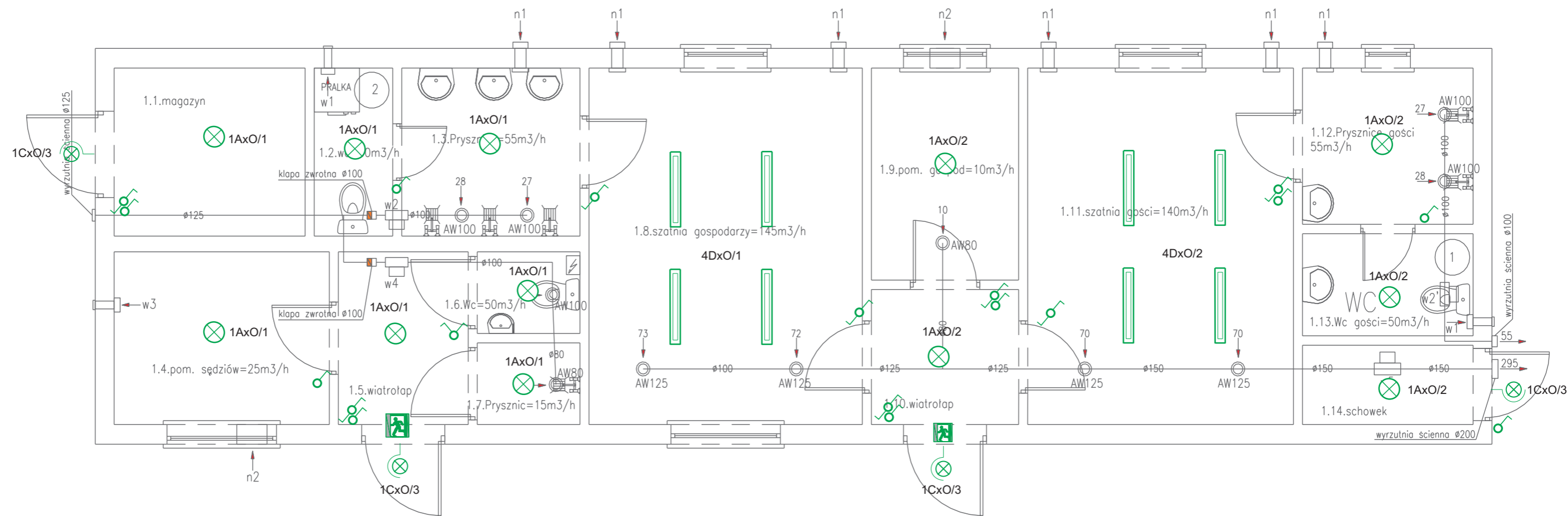


UWAGA: Wentylacja mechaniczna sprzężona z wyłącznikiem światła



- RG Rozdzielnica główna budynku nN-0,4kV zasilanie z istniejącego przyłącza napowietrznego
- G/01 Rozdzielnica bezpiecznikowa, obwód zasilania gniazd nr 01
- O/01 Rozdzielnica bezpiecznikowa, obwód zasilania oświetlenia nr 01
- Łącznik oświetleniowy schodowy, podtynkowy, 10A/230V
- Łącznik oświetleniowy świecznikowy, podtynkowy, 10A/230V
- Łącznik oświetleniowy jednobiegunowy, podtynkowy, 10A/230V
- Przycisk „światło” ze stykiem zwiernym, podtynkowy, 10A/230V
- A - Oprawa energooszczędna nastropowa/zwieszana max. 100W - punkt świetlny
- B - Oprawa energooszczędna naścienna (kinkiet) max. 100W - punkt świetlny
- C - Oprawa energooszczędna zewnętrzna (kinkiet) max. 100W - punkt świetlny
- D-Oprawa oświetleniowa hermetyczna IP65 2x36W
- Podświetlenie drogi ewakuacyjnej

Przy podłączaniu obwodów odbiorczych w rozdzielnic RB przestrzegać zasady równomiernego obciążenia faz L1, L2, L3.

Instalacje odbiorczą wykonać w/podtynkowo z zastosowaniem przewodów typu:
- YDYtżo 450/750V 3x2,5mm² - dla zasilania gniazd 1-fazowych;
- YDYtżo 450/750V 5x4,0mm² - dla zasilania obwodów i gniazd 3-fazowych.

Przewody prowadzone w wylewkach betonowych układać w rurkach elektroinstalacyjnych karbowanych PCV z pilotem.

Standardowo gniazda instalować na wysokości h=30cm chyba, że na planie podano inaczej. Wysokość rozmieszczenia gniazd liczyć od poziomu wykończonej posadzki.

Z uwagi na zwarte istniejące i projektowane uzbrojenie w inne media, podczas prac montażowych związanych z instalacją elektryczną należy stosować się do wymagań zawartych w PN, obowiązujących przepisach i rozporządzeniach oraz do ustaleń z Inwestorem i wykonawcami układającymi nowe instalacje.

Dokładne rozmieszczenie urządzeń elektrycznych - łączników, punktów świetlnych oraz gniazd przed montażem uzgodnić z inwestorem.

UWAGI
1. Układ sieciowy: TN-C-S
2. Ochrona od porażeń:
samoczynne wyłączenie zasilania
+
wyłącznik różnicowo-prądowy $\Delta I=30mA$

Obiekt: **Remont i Modernizacja Szatni Klubu Sportowego LZS Płomień Opatów**
Lokalizacja: Jednostka ewi... Opatów, obręb ewid. 0001 Opatów, dz. nr 372
Opatów ul. Kępińska 10, 63-645 Łęka Opatowska

Inwestor: Gmina Łęka Opatowska, ul. Akacjowa 4, 63-645 Łęka Opatowska

Schemat odbiorczej instalacji elektrycznej - rzut parteru

data
luty
2019

nr rys.
E - 1

	Imię i Nazwisko	Numer uprawnień	Branża	Podpis
Projektant:	inż. Henryk Rachel	UAN-7342-116/91	Elektryczna	